

A Cidade de Belém

Belém já tinha uma longa história antes mesmo de ficar conhecida como o lugar onde Jesus nasceu.

Belém, também conhecida como Efrata, é mencionada pela primeira vez como o lugar onde foi sepultada Raquel, a esposa do patriarca Jacó.¹ Mais tarde, é mencionado que Jessé, o pai do rei Davi, era de Belém.²

O profeta Miqueias mencionou Belém na sua profecia,³ que depois foi citada para o Rei Herodes durante a visita dos reis magos, que estavam viajando para Belém à procura do bebê Jesus.⁴

Nos Evangelhos, Mateus e Lucas contam em seus relatos sobre o nascimento de Jesus que José (um descendente do Rei Davi) e Maria viajaram para Belém na altura do nascimento de Jesus para pagarem os impostos romanos.⁵

Belém ainda existe atualmente, e fica situada a aproximadamente 10 quilômetros ao sul da cidade de Jerusalém.

Referências:

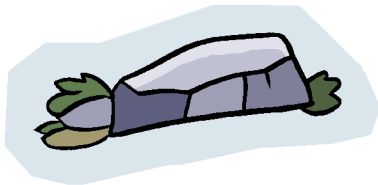
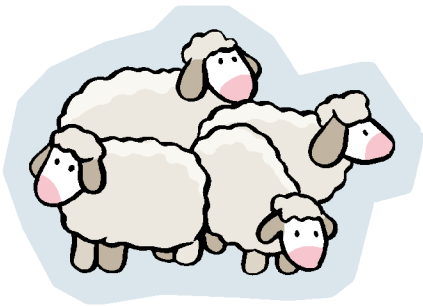
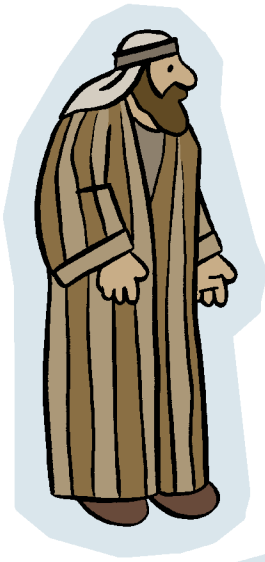
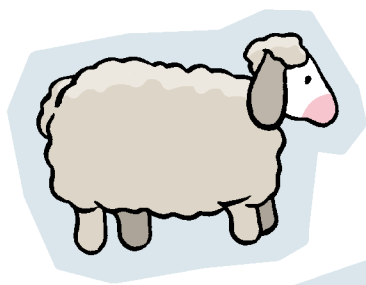
¹ Gênesis 35:19 e 48:7

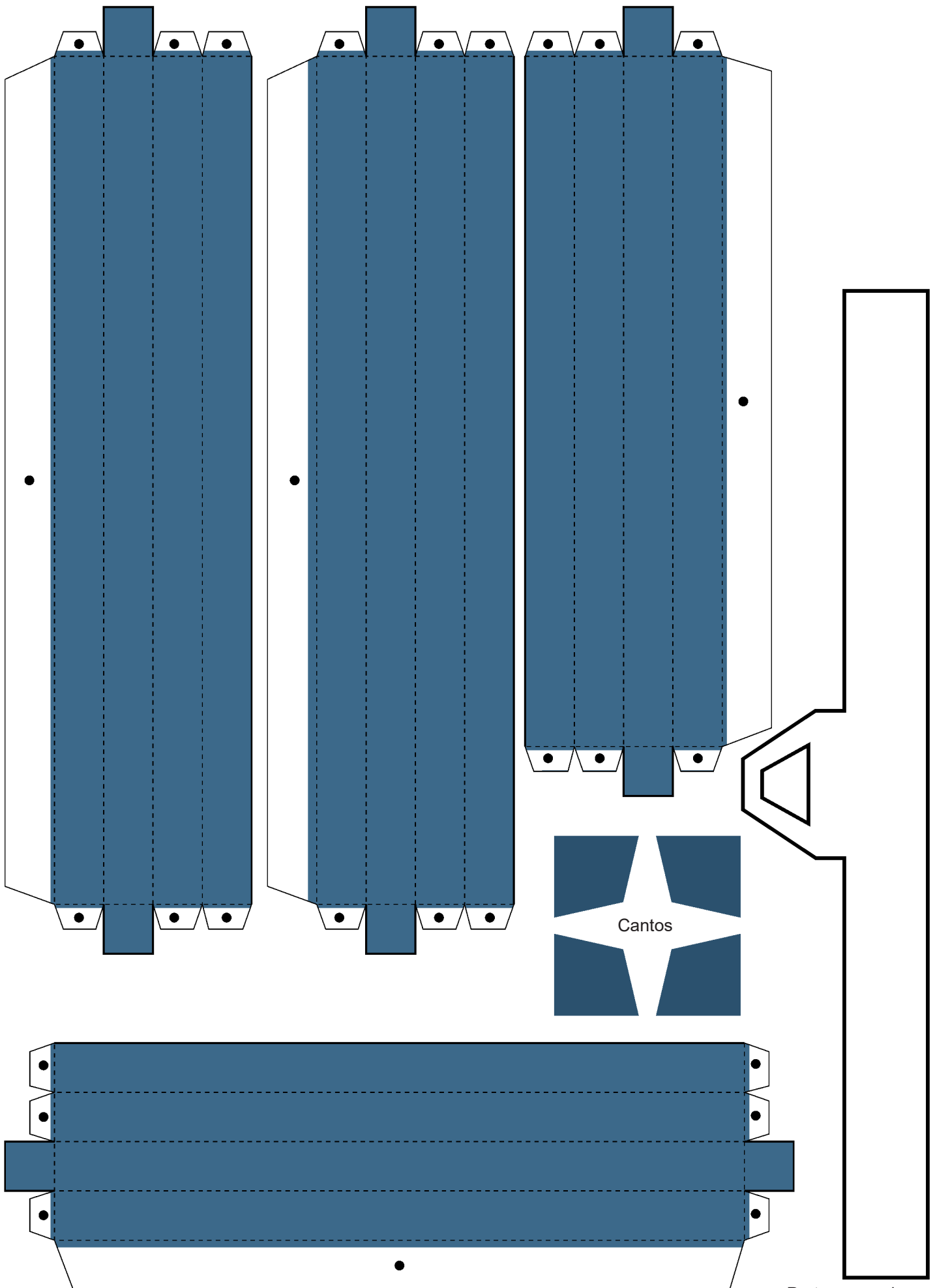
² 1 Samuel 17:12

³ Miqueias 5:2

⁴ Mateus 2:1–6

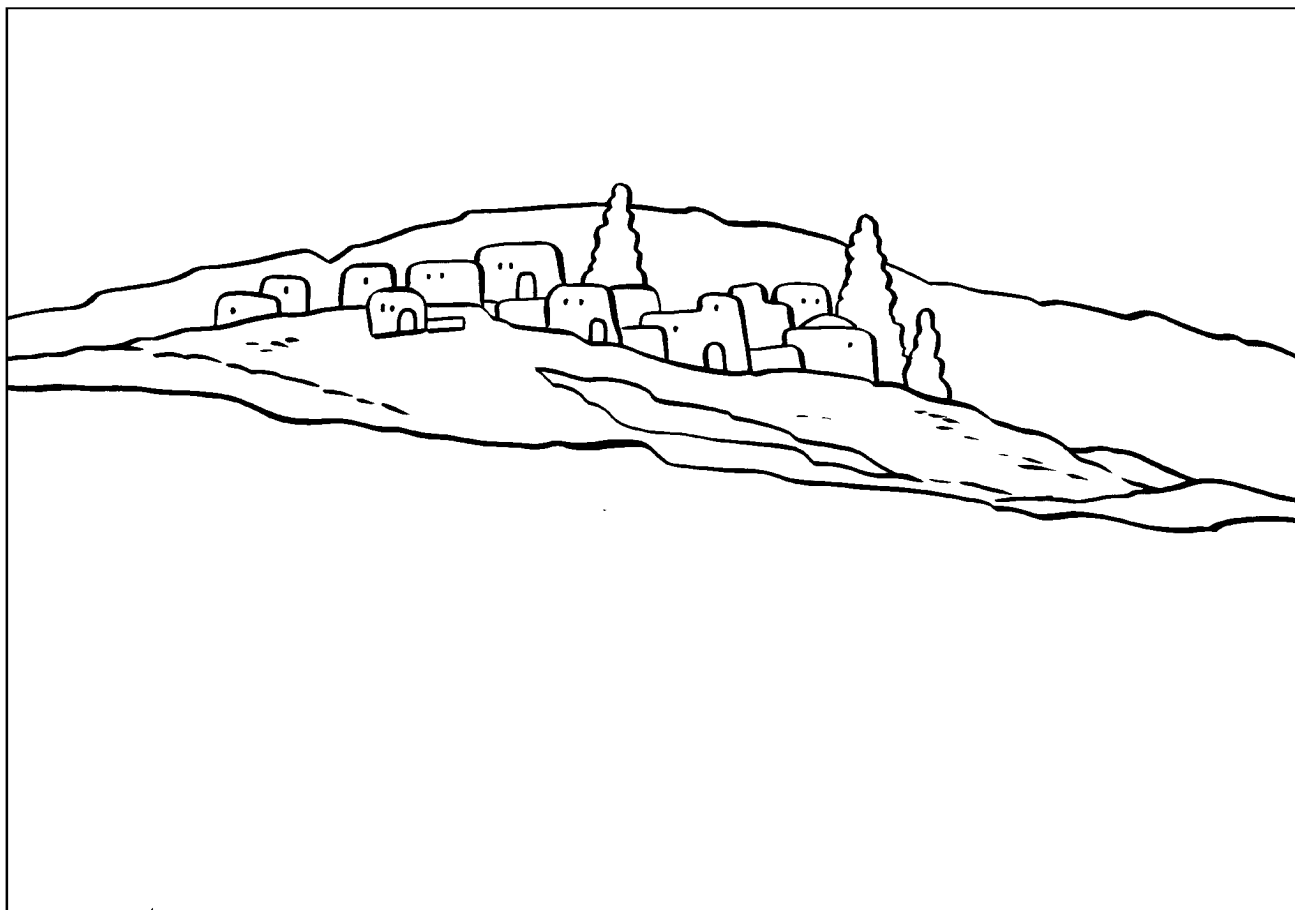
⁵ Lucas 2:1–4 e Mateus 2:1





Partes da moldura

Parte para colar no verso, depois de prender um barbante.



A Cidade de Belém

Belém já tinha uma longa história antes mesmo de ficar conhecida como o lugar onde Jesus nasceu.

Belém, também conhecida como Efrata, é mencionada pela primeira vez como o lugar onde foi sepultada Raquel, a esposa do patriarca Jacó.¹ Mais tarde, é mencionado que Jessé, o pai do rei Davi, era de Belém.²

O profeta Miqueias mencionou Belém na sua profecia,³ que depois foi citada para o Rei Herodes durante a visita dos reis magos, que estavam viajando para Belém à procura do bebê Jesus.⁴

Nos Evangelhos, Mateus e Lucas contam em seus relatos sobre o nascimento de Jesus que José (um descendente do Rei Davi) e Maria viajaram para Belém na altura do nascimento de Jesus para pagarem os impostos romanos.⁵

Belém ainda existe atualmente, e fica situada a aproximadamente 10 quilômetros ao sul da cidade de Jerusalém.

Referências:

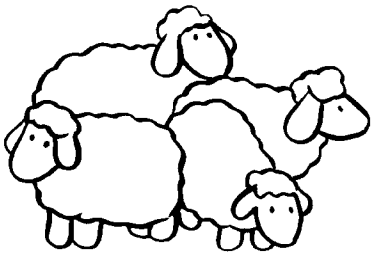
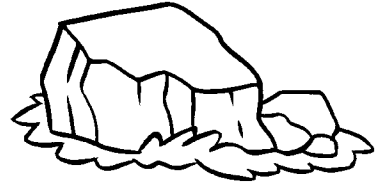
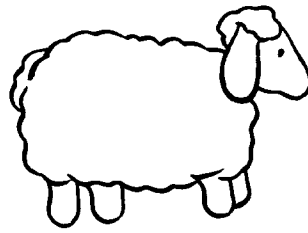
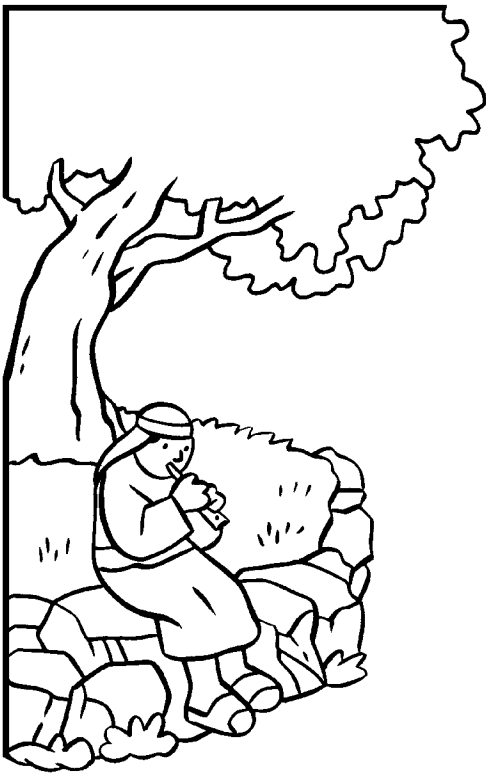
¹ Gênesis 35:19 e 48:7

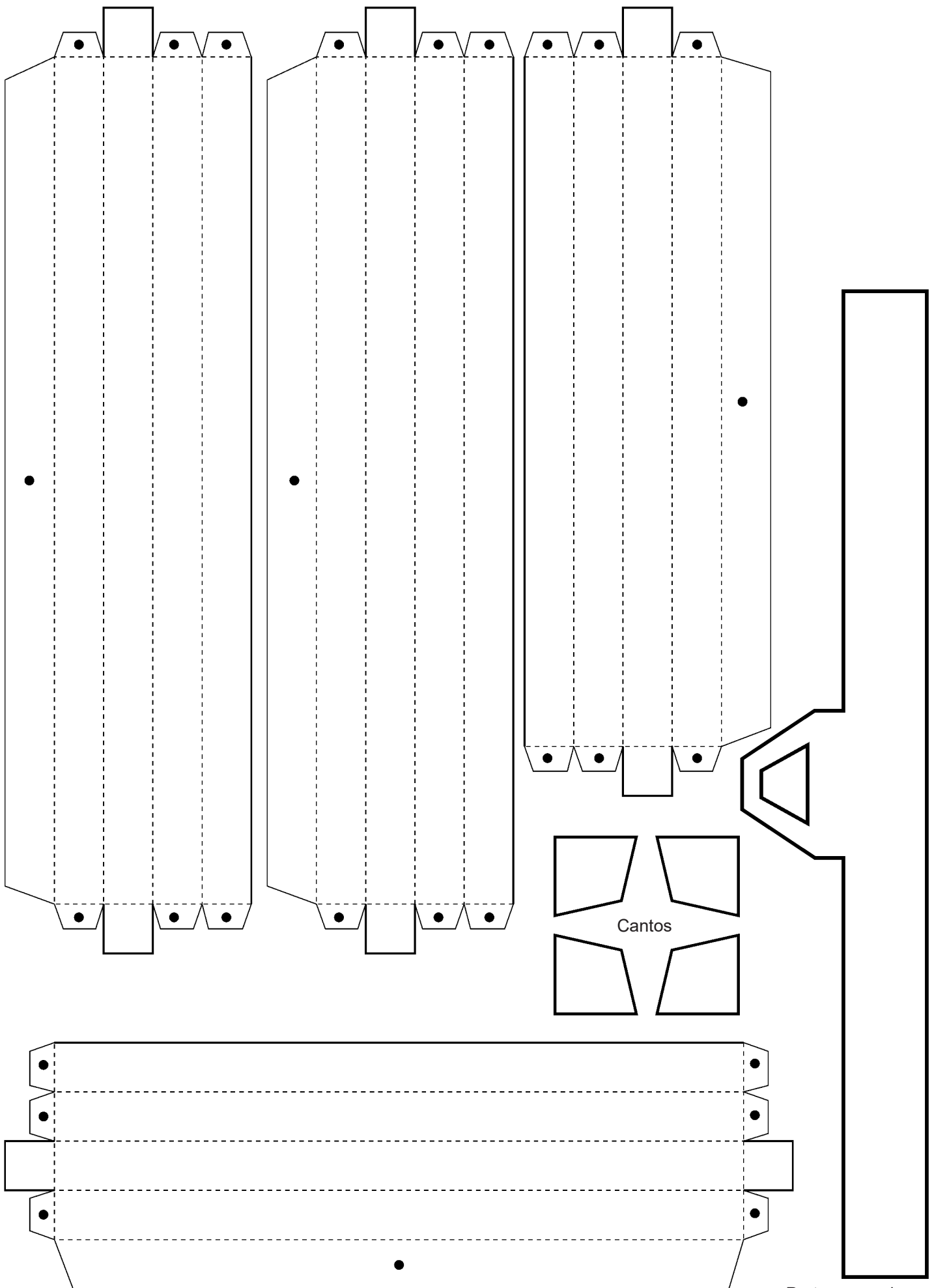
² 1 Samuel 17:12

³ Miqueias 5:2

⁴ Mateus 2:1–6

⁵ Lucas 2:1–4 e Mateus 2:1 Cantos





Partes da moldura

Parte para colar no verso, depois de prender um barbante.