

## A Cidade de Tarso

Tarso é a cidade onde nasceu o apóstolo Paulo (Saulo). Ela fica localizada no centro-sul da Turquia, a 20 quilômetros de distância do Mar Mediterrâneo. Ela ainda existe na Turquia hoje em dia. Nos tempos do Novo Testamento, as grandes rotas comerciais que iam para o oriente e para o ocidente passavam por Tarso. Essas rotas, assim como o acesso ao Mediterrâneo, fizeram de Tarso um ponto de parada importante para muita gente. Além de ser uma cidade rica, Tarso era conhecida por ter ótimas escolas.<sup>1</sup>

Por haver nascido lá, Paulo foi certa vez denominado de “Saulo de Tarso,”<sup>2</sup> apesar de ter passado a maior parte da sua juventude em Jerusalém, onde foi aluno de Gamaliel.<sup>3</sup> Paulo voltou para Tarso depois da sua conversão.<sup>4</sup> Oito anos depois, Barnabé foi até Tarso para se encontrar com Paulo, e os dois partiram para Antioquia.<sup>5</sup>

Paulo era judeu, mas também era considerado cidadão romano, porque os imperadores romanos concederam cidadania a alguns cidadãos de Tarso.<sup>6</sup>

<sup>1</sup> Atos 21:39

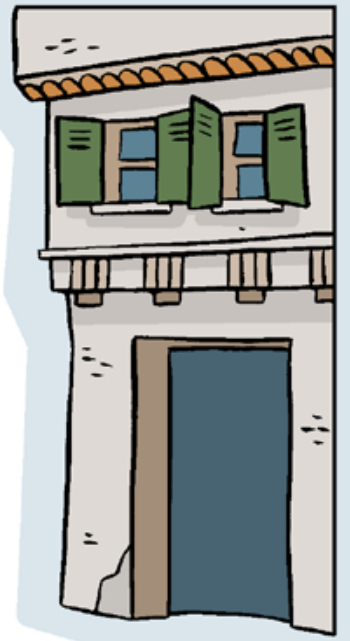
<sup>2</sup> Atos 9:11

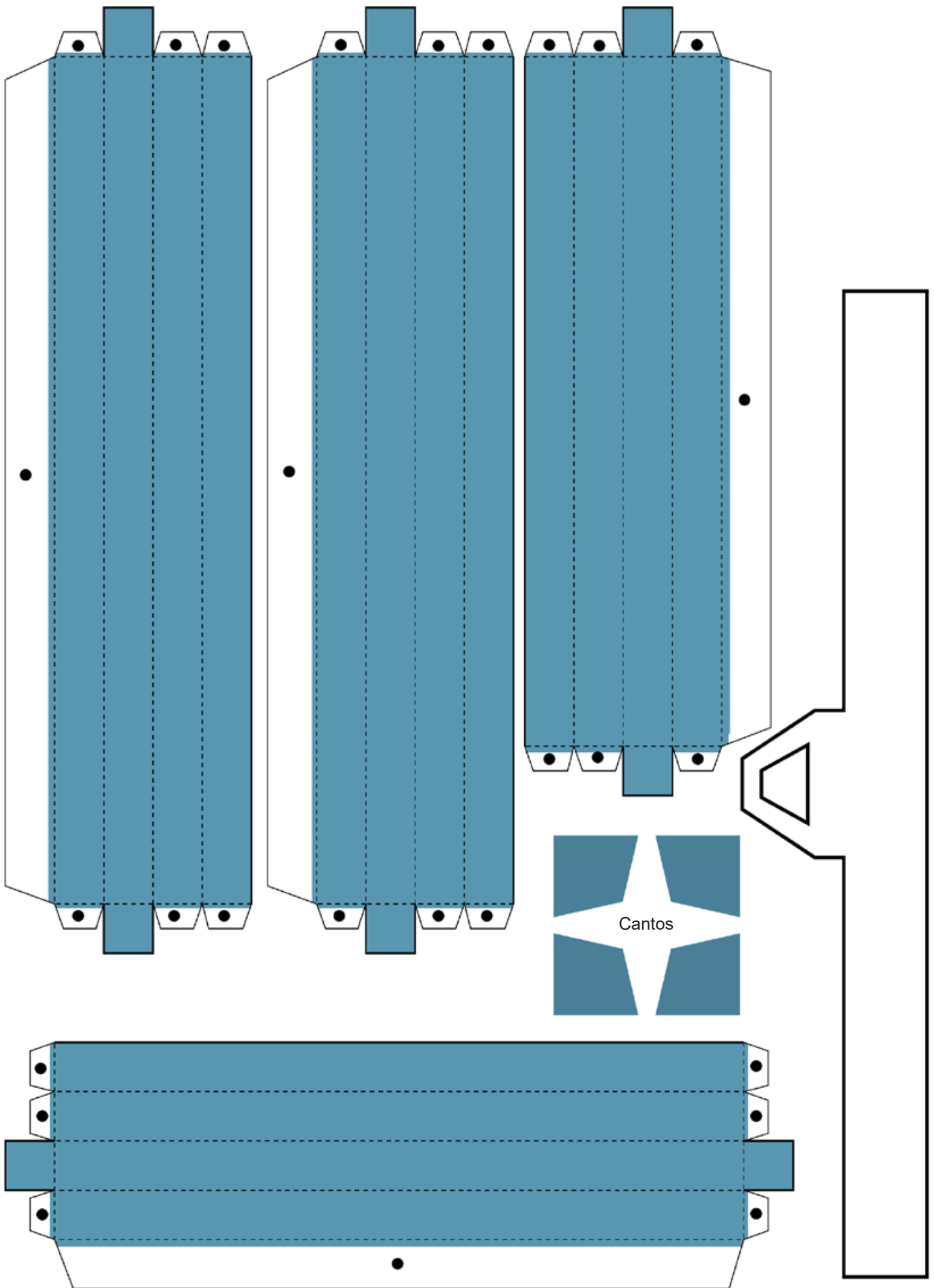
<sup>3</sup> Atos 22:3

<sup>4</sup> Atos 9:30

<sup>5</sup> Atos 11:25–26

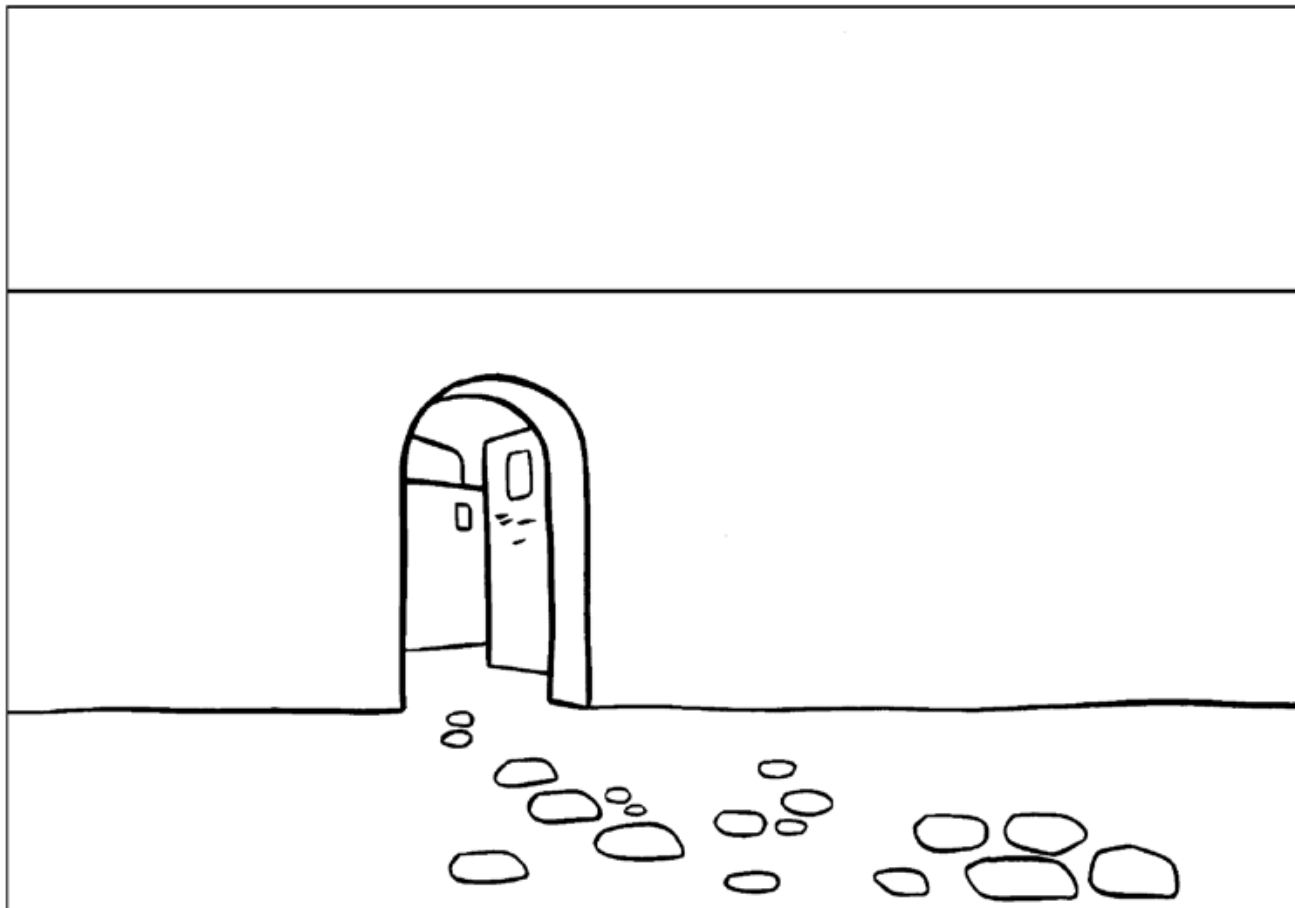
<sup>6</sup> Atos 22:24–29





Partes da moldura

Parte para colar no verso, depois de prender um barbante.



## A Cidade de Tarso

Tarso é a cidade onde nasceu o apóstolo Paulo (Saulo). Ela fica localizada no centro- sul da Turquia, a 20 quilômetros de distância do Mar Mediterrâneo. Ela ainda existe na Turquia hoje em dia. Nos tempos do Novo Testamento, as grandes rotas comerciais que iam para o oriente e para o ocidente passavam por Tarso. Essas rotas, assim como o acesso ao Mediterrâneo, fizeram de Tarso um ponto de parada importante para muita gente. Além de ser uma cidade rica, Tarso era conhecida por ter ótimas escolas.<sup>1</sup>

Por haver nascido lá, Paulo foi certa vez denominado de “Saulo de Tarso,”<sup>2</sup> apesar de ter passado a maior parte da sua juventude em Jerusalém, onde foi aluno de Gamaliel.<sup>3</sup> Paulo voltou para Tarso depois da sua conversão.<sup>4</sup> Oito anos depois, Barnabé foi até Tarso para se encontrar com Paulo, e os dois partiram para Antioquia.<sup>5</sup>

Paulo era judeu, mas também era considerado cidadão romano, porque os imperadores romanos concederam cidadania a alguns cidadãos de Tarso.<sup>6</sup>

<sup>1</sup> Atos 21:39

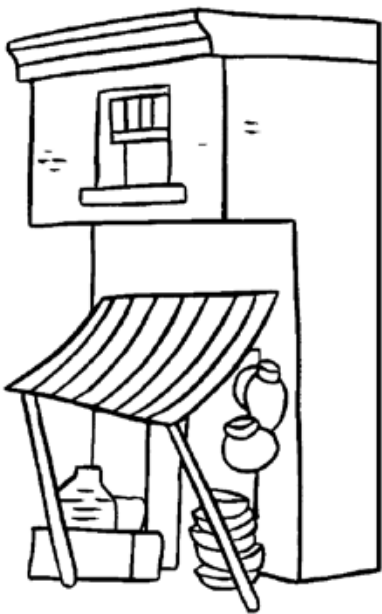
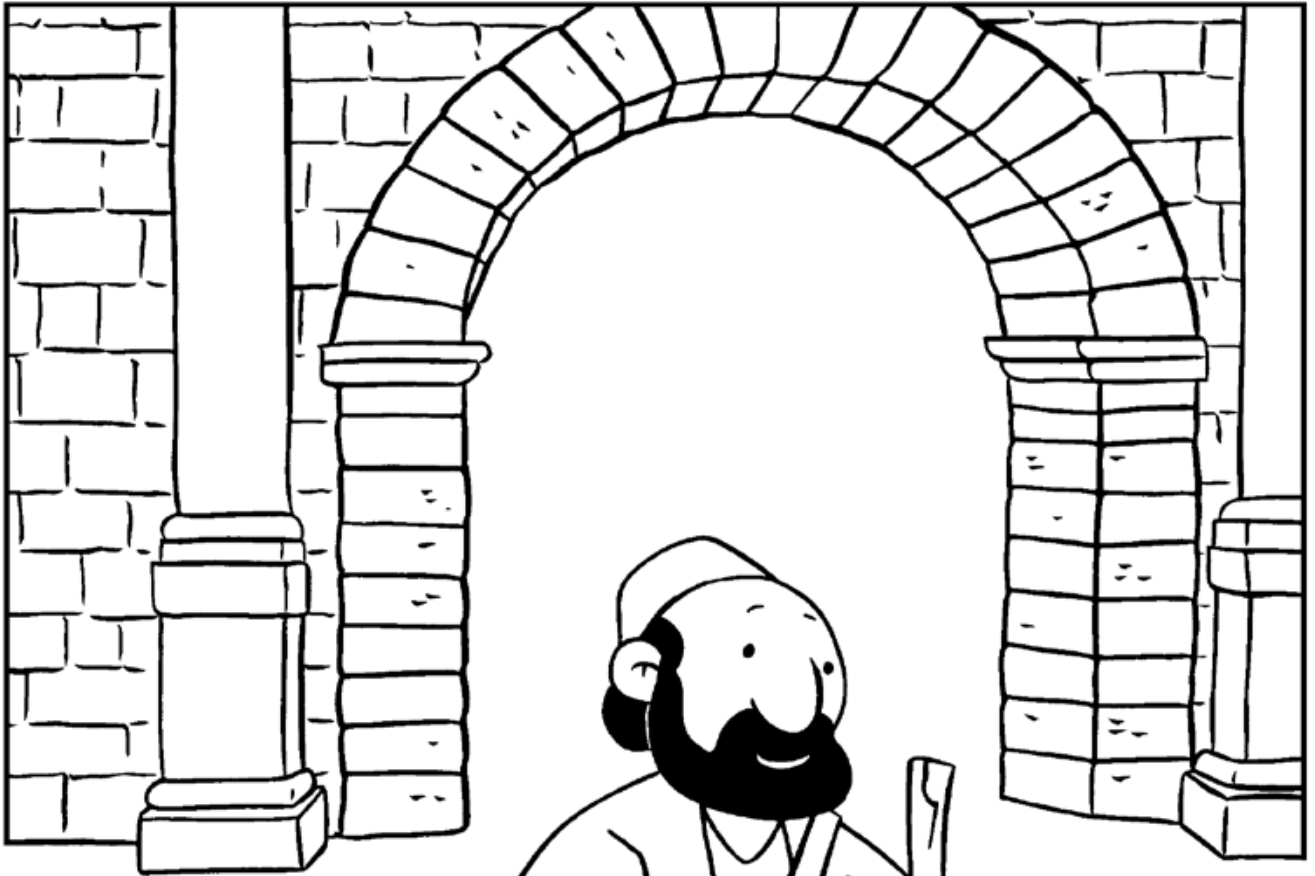
<sup>2</sup> Atos 9:11

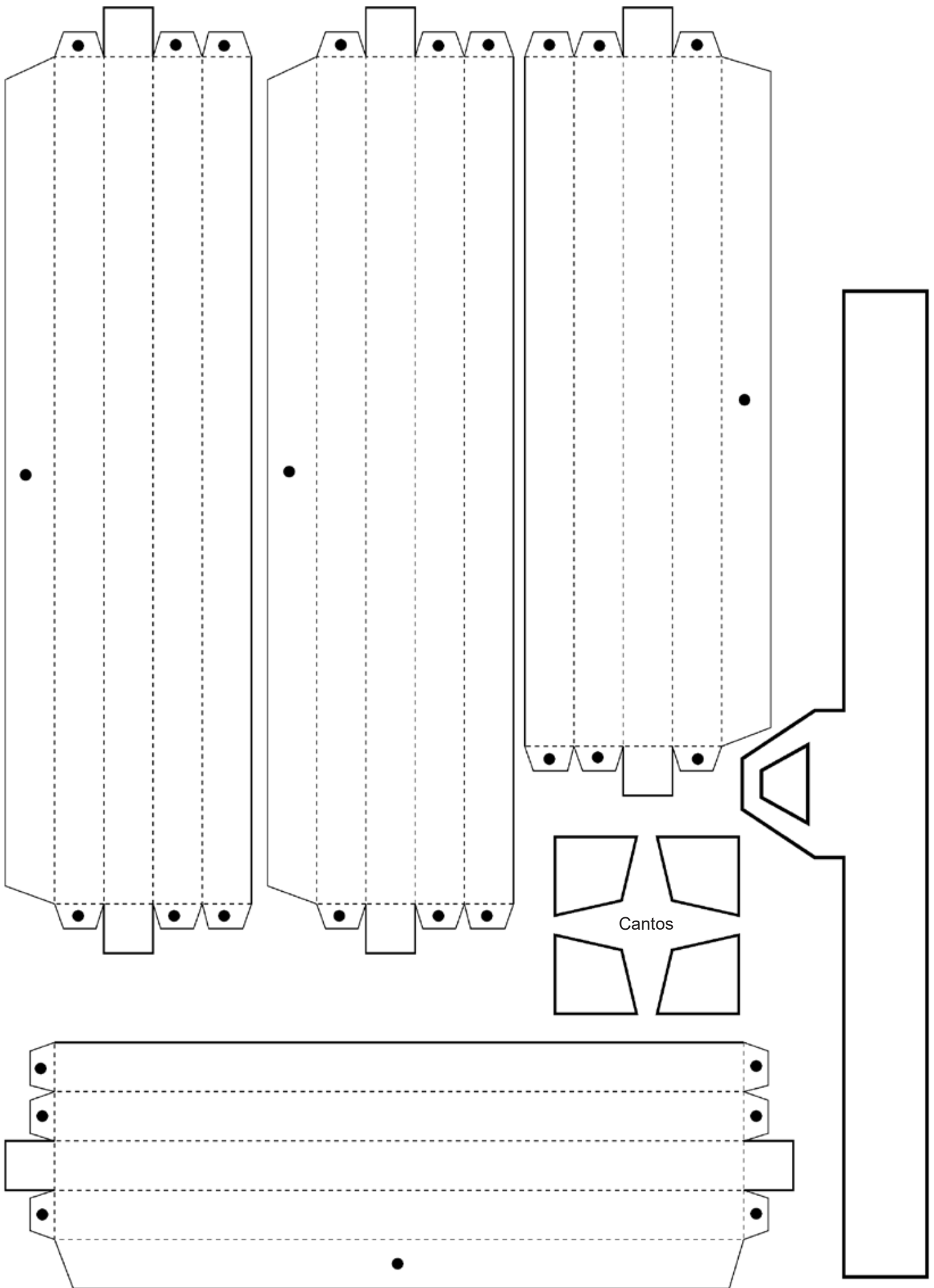
<sup>3</sup> Atos 22:3

<sup>4</sup> Atos 9:30

<sup>5</sup> Atos 11:25–26

<sup>6</sup> Atos 22:24–29





Partes da moldura

Parte para colar no verso, depois de prender um barbante.