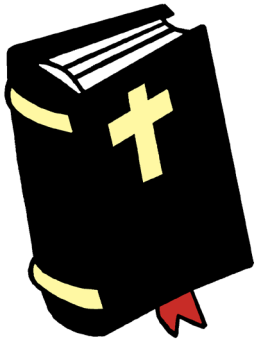


せいしよじだい まち まち 聖書時代の町：ナザレの町



イエス様の時代、ナザレは小さな町でした。後にイエス様の弟子になるピリポは、ナタナエルにこう言いました。「私達は、モーセが律法の中に記しており、預言者たちが記していた人、ナザレのイエスに今出会った。」

「ナザレから、なんのよいものが出ようか。」¹ と、ナタナエルは答えました。大きな貿易ルートから遠くはなれた小さな農村は、だれが見ても、メシアが現れそうな場所には思えなかったのです。

ナザレは、ヨセフとマリヤが住んでいた所でもありました。そこで、天使ガブリエルが初めてマリヤに現れ、後ほど、マリヤが赤ちゃんのイエス様を身ごもっていることを伝えるためにヨセフにも現れました。² ヨセフとマリヤと幼いイエス様がエジプトに逃れた後にもどってきて住んだのも、ナザレでした。³

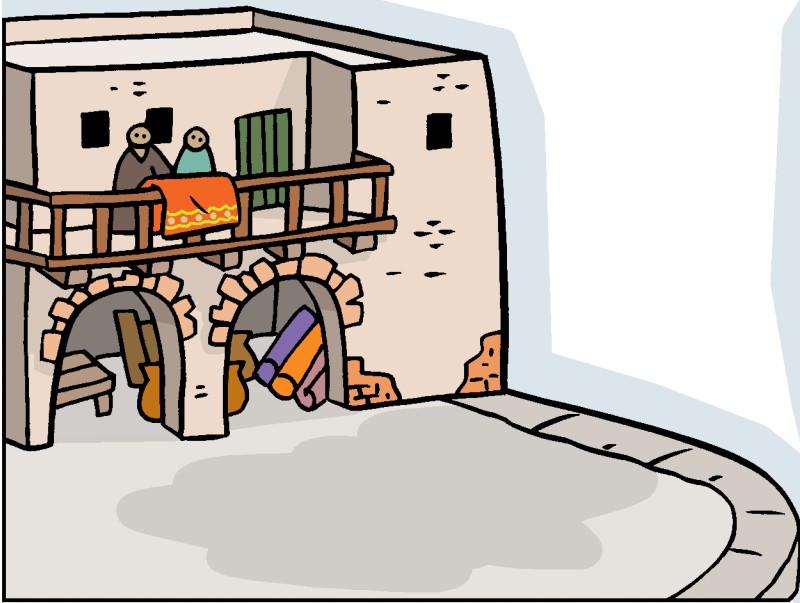
イエス様は、子供時代から大人になるまでのほとんどの期間を、ナザレで過ごしました。布教を始めたばかりのころまで、ナザレで暮らしていたのです。

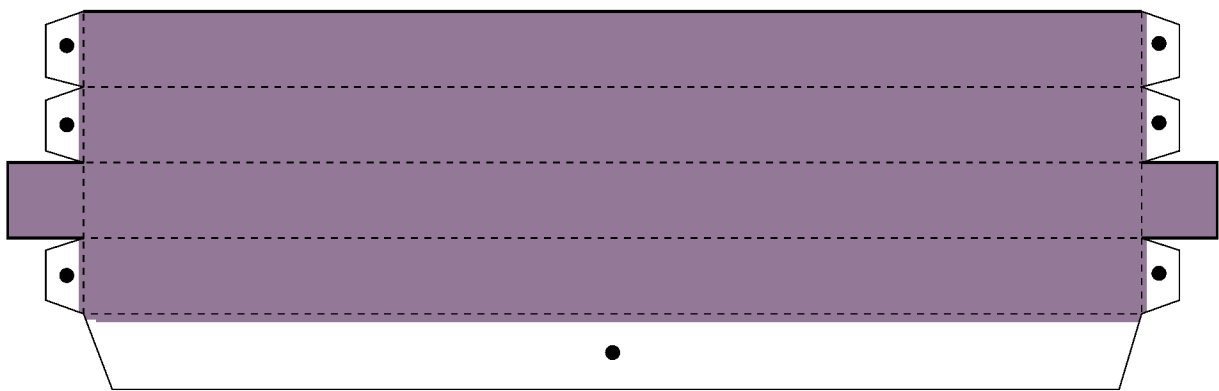
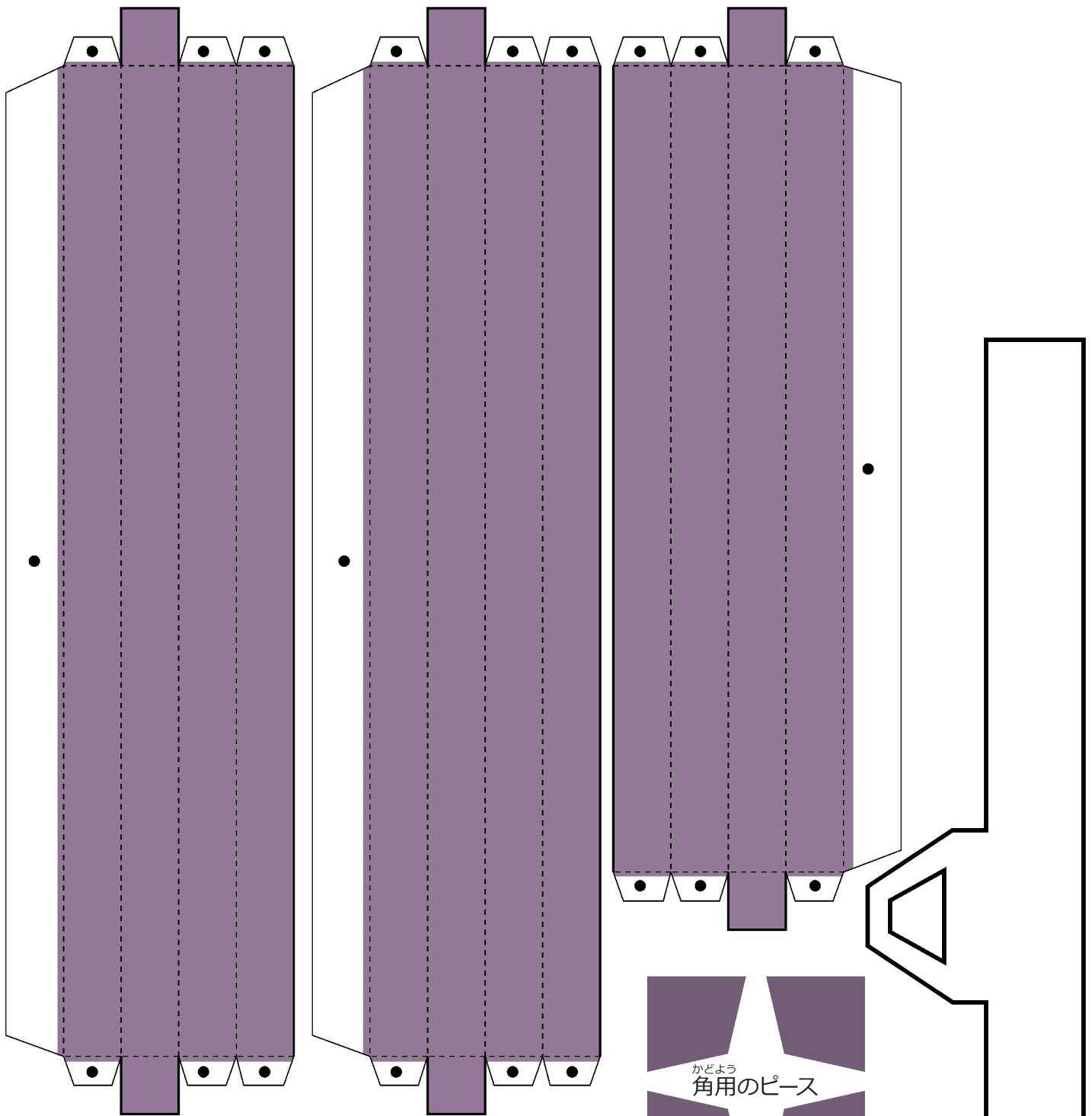
きゃくちゆう 脚注

¹ ヨハネによる福音書 1:45-46

² ルカによる福音書 1:26-35と マタイによる福音書 1:18-25

³ マタイによる福音書 2:13-23



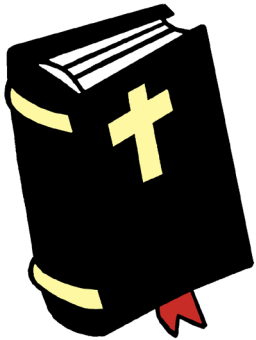


フレーム用のピース

フレームの裏側に
貼り付けるピース
(シャドーボックスの
作り方はこちら)



せいしよじだい まち まち 聖書時代の町：ナザレの町



イエス^{さま}様の時代^{じだい}、ナザレは^{ちい}小さな^{まち}町^{まち}でした。後に^{のち}イエス^{さま}様の弟子^{でし}になるピリポは、ナタナエルにこう^い言^いいました。「私^{わたし}達は、モーセ^{りっぼう}が律法^{なか}の中に記^{しる}しており、預言者^{よげんしゃ}たちが記^{しる}していた人^{ひと}、ナザレのイエスに^{いま}今^で会^あった。」

「ナザレから、なんのよいものが^で出^でようか。」¹ と、ナタナエルは^{こた}答えました。大きな^{おお}貿易^{ぼうえき}ルートから遠^{とお}くはなれた^{ちい}小さな^{のうそん}農村^みは、だれが^み見^みても、メシアが^{あらわ}現^{あらわ}れそうな^{ばしよ}場所^{おち}には思^{おも}えなかったのです。

ナザレは、ヨセフとマリヤが^す住^すんでいた^{ところ}所^{ところ}でもありました。そこで、天使^{てんし}ガブリエルが^{はじ}初^{はじ}めてマリヤに^{あらわ}現^{あらわ}れ、後^{のち}ほど、マリヤが^{あか}赤^{あか}ちゃんのイエス^{さま}様^みを身^みごもっている^{つた}ことを^{あらか}伝^{あらか}えるためにヨセフにも^{あらわ}現^{あらわ}れました。² ヨセフとマリヤと^{おさな}幼^{おさな}いイエス^{さま}様がエジプトに^の逃^のれた^あ後^あにもど^すってき^すて住^すんだのも、ナザレでした。³

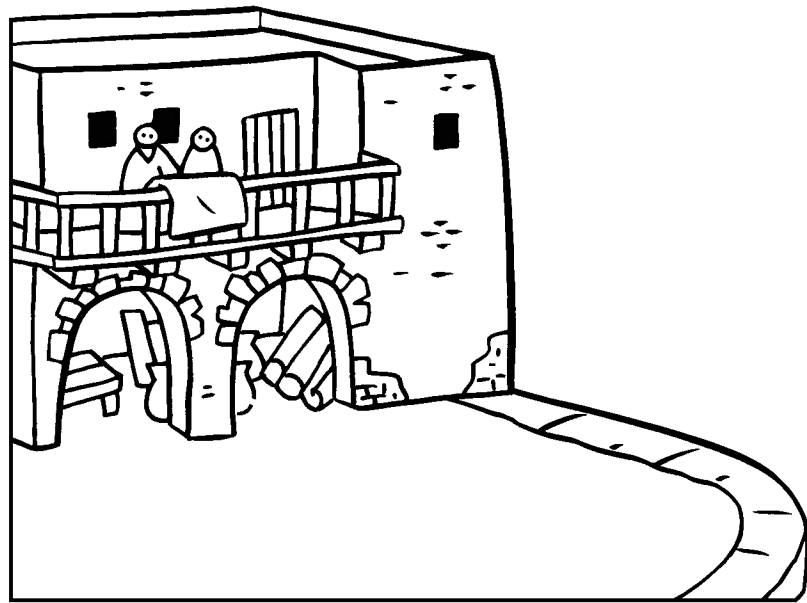
イエス^{さま}様は、子供^{こども}時代^{じだい}から大人^{おとな}になるまでのほとんどの^{きかん}期間^{きかん}を、ナザレで^す過^すぎしました。布教^{ふきょう}を^{はじ}始^{はじ}めたばかりのころまで、ナザレで^く暮^くらしていたのです。

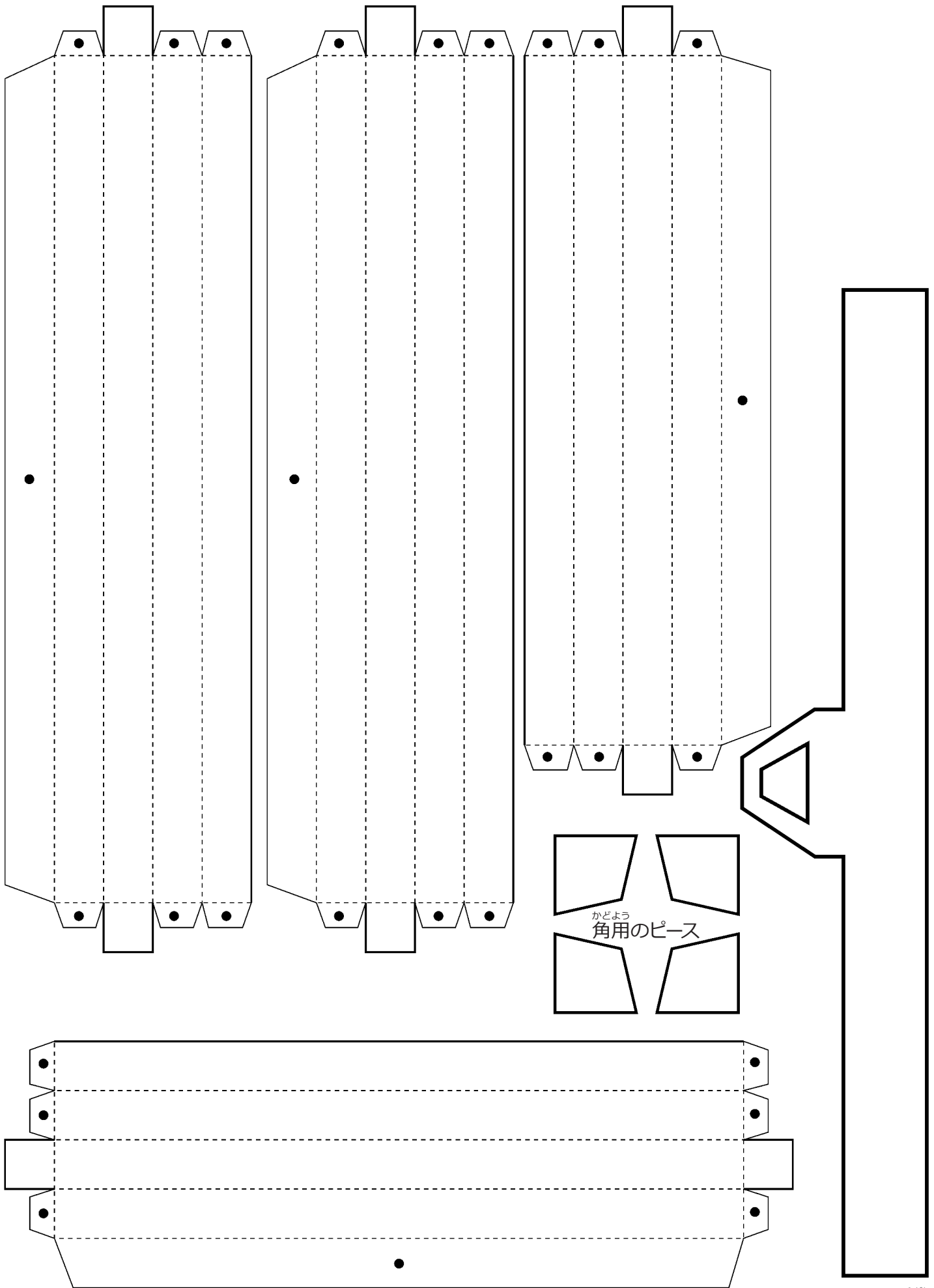
きゃくちゆう 脚注

¹ ヨハネによる^{ふくいんしよ}福音書^{ふくいんしよ} 1:45-46

² ルカによる^{ふくいんしよ}福音書^{ふくいんしよ} 1:26-35と マタイによる^{ふくいんしよ}福音書^{ふくいんしよ} 1:18-25

³ マタイによる^{ふくいんしよ}福音書^{ふくいんしよ} 2:13-23





フレーム用のピース

フレームの裏側に
貼り付けるピース
(シャドーボックスの
作り方はこちら)

文と絵とデザイン : ディディエ・マーティン