

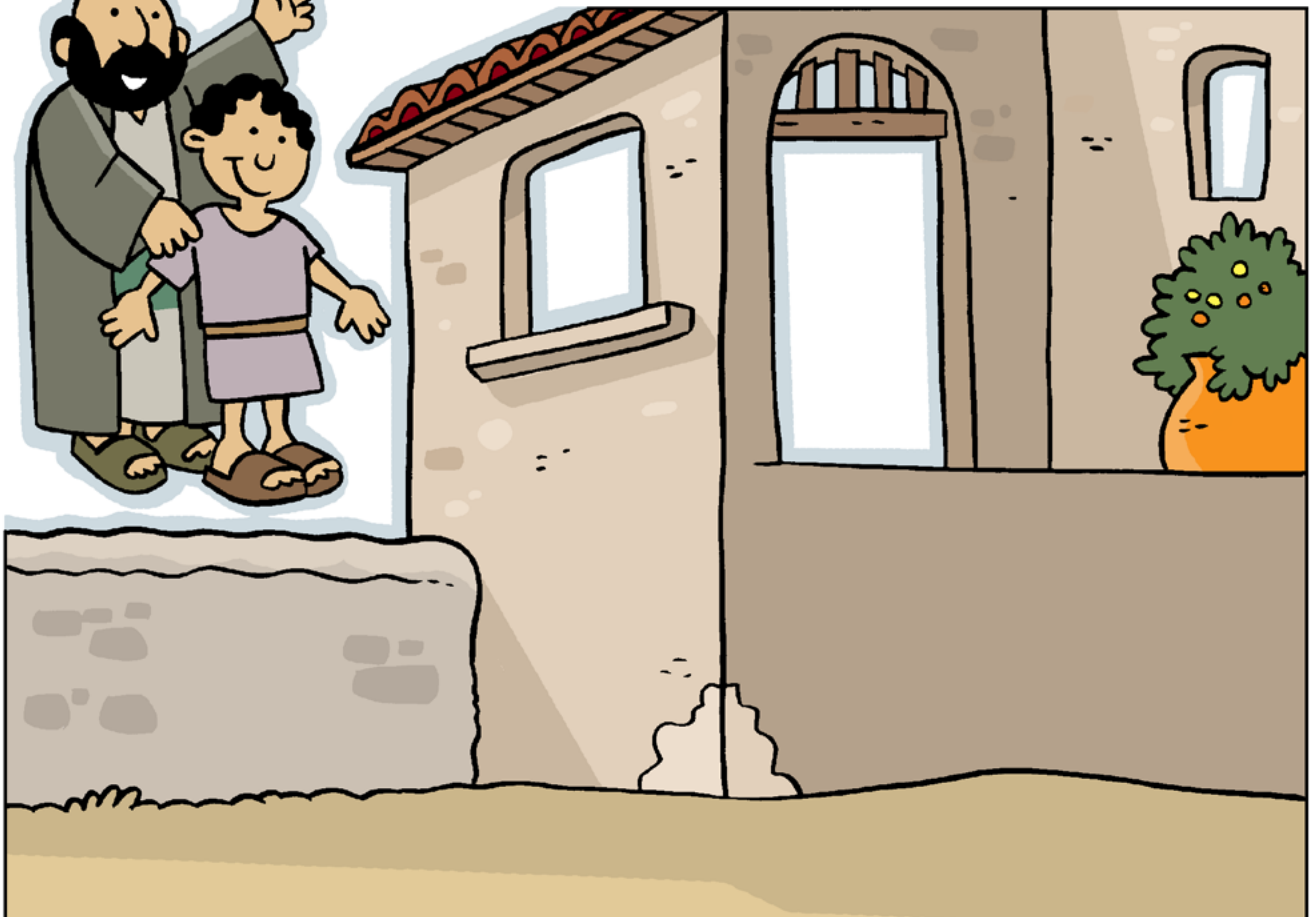
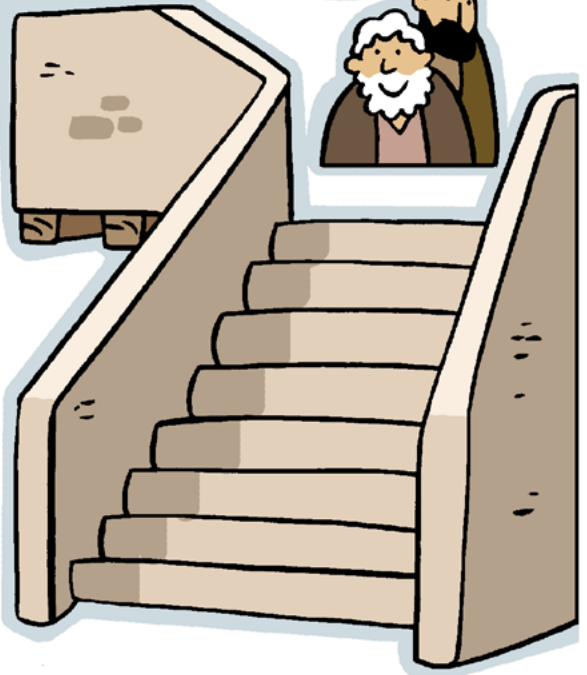
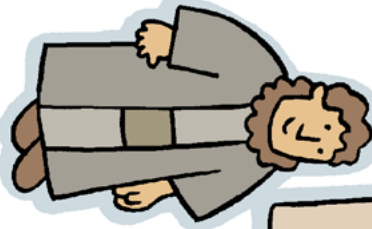
Dormir en clase

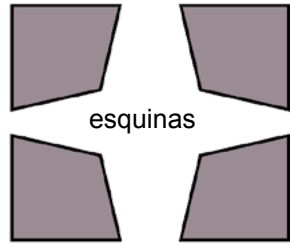
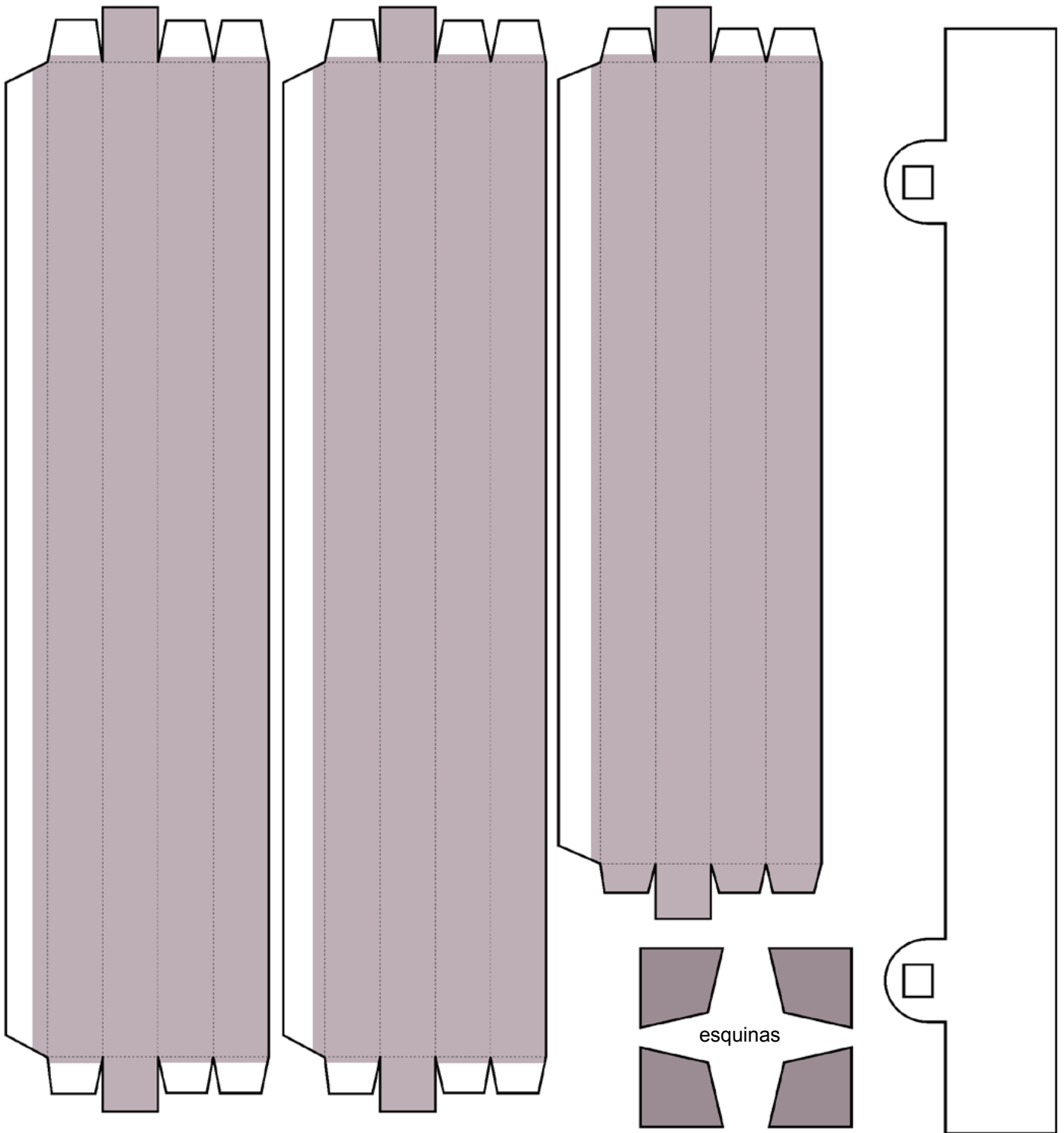
(Hechos 20:6–12)

Pabló decidió regresar a Jerusalén. En el trayecto, pasó por Troas y permaneció allí una semana. Durante ese tiempo, los creyentes de Troas se reunieron para escuchar las enseñanzas de Pablo. Pablo debía partir al día siguiente y quería enseñarles lo más posible antes de irse. Estuvo enseñando durante largas horas en un cuarto de la planta alta, ya pasada la medianoche.

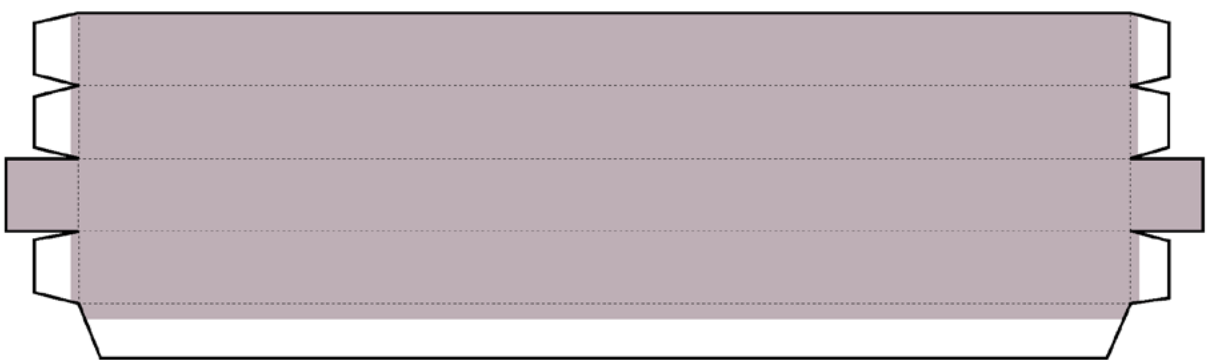
A Eutico, un joven que estaba sentado en el borde de la ventana, le dio mucho sueño. Este quedó profundamente dormido y se cayó por la ventana desde el tercer piso. Se cayó desde tan alto que se murió. De inmediato, Pablo bajó, se inclinó sobre él y lo tomó en sus brazos. El joven revivió, lo cual fue de una gran alegría y ánimo para todos.

Pablo, entonces, volvió a entrar, comió algo y siguió predicando hasta el amanecer, y luego partió.



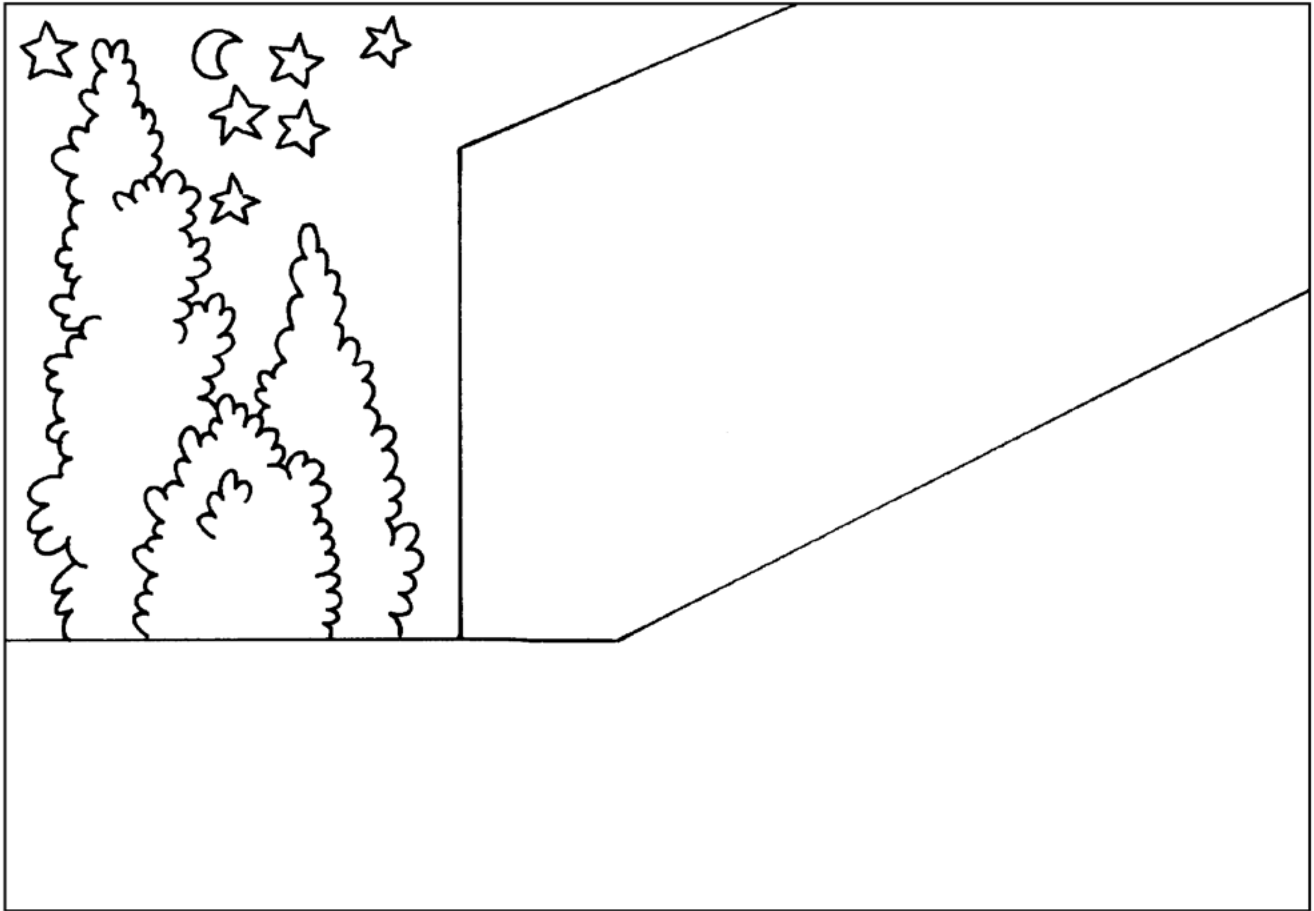


esquinas



partes para el marco

Parte que se adhiere en la parte de atrás luego de atarle un hilo. (Ver instrucciones ilustradas.)



Dormir en clase

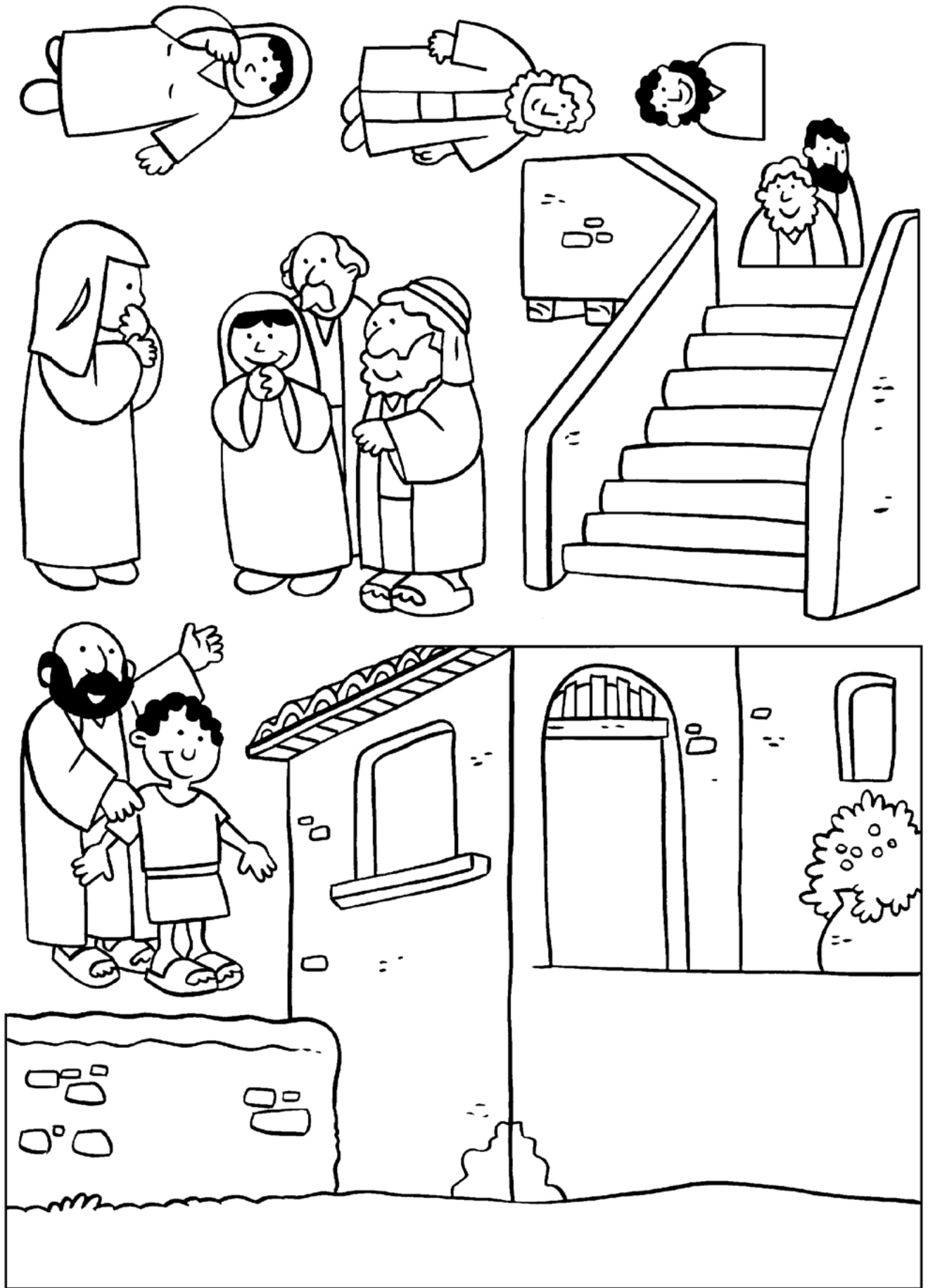
(Hechos 20:6–12)

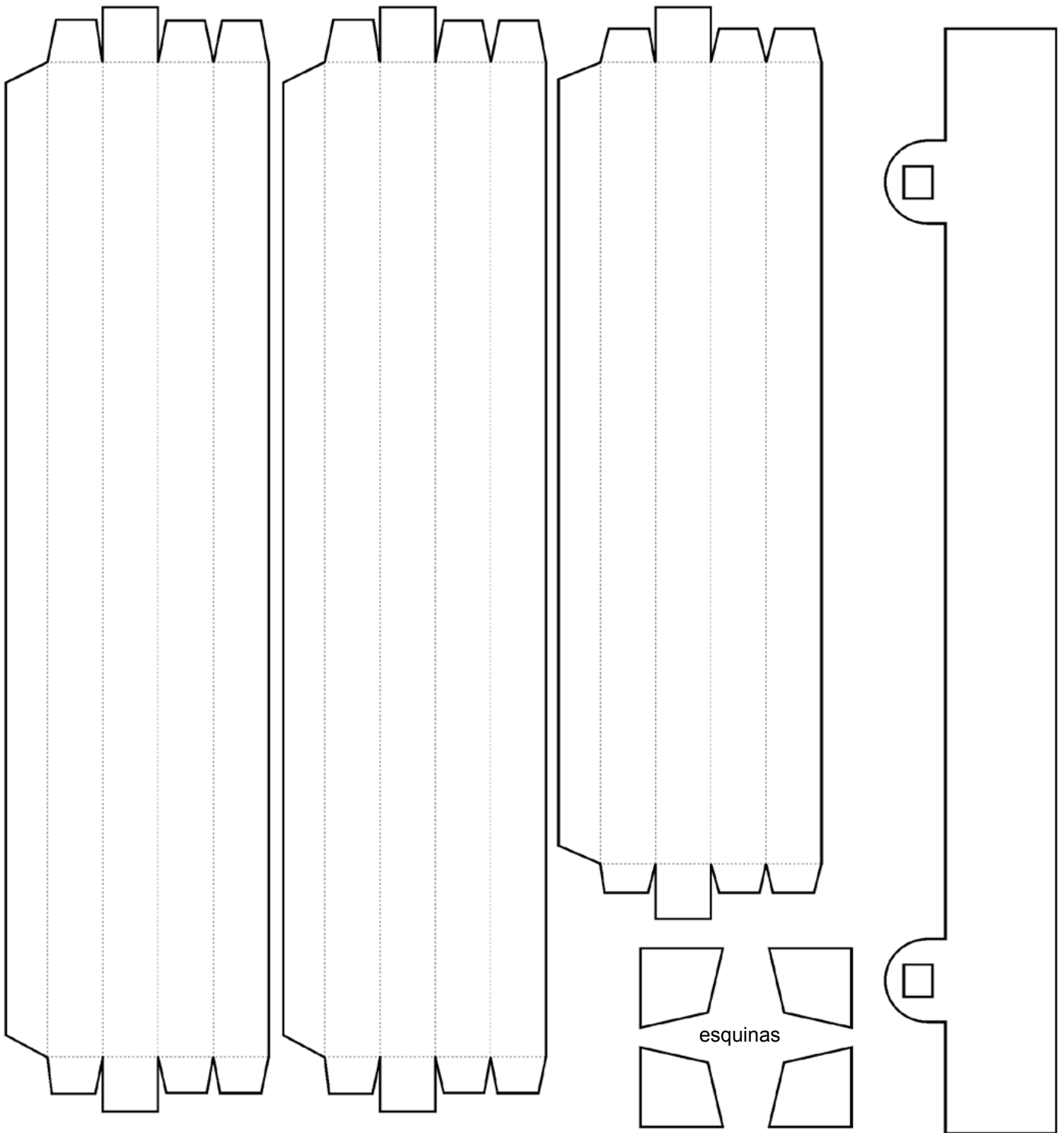


Pabló decidió regresar a Jerusalén. En el trayecto, pasó por Troas y permaneció allí una semana. Durante ese tiempo, los creyentes de Troas se reunieron para escuchar las enseñanzas de Pablo. Pablo debía partir al día siguiente y quería enseñarles lo más posible antes de irse. Estuvo enseñando durante largas horas en un cuarto de la planta alta, ya pasada la medianoche.

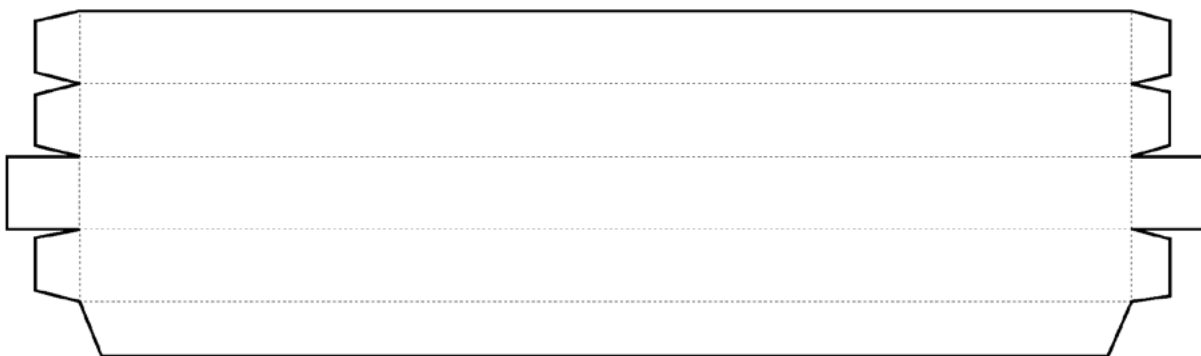
A Eutico, un joven que estaba sentado en el borde de la ventana, le dio mucho sueño. Este quedó profundamente dormido y se cayó por la ventana desde el tercer piso. Se cayó desde tan alto que se murió. De inmediato, Pablo bajó, se inclinó sobre él y lo tomó en sus brazos. El joven revivió, lo cual fue de una gran alegría y ánimo para todos.

Pablo, entonces, volvió a entrar, comió algo y siguió predicando hasta el amanecer, y luego partió.





esquinas



partes para el marco

Parte que se adhiere en la parte de atrás luego de atarle un hilo. (Ver instrucciones ilustradas.)