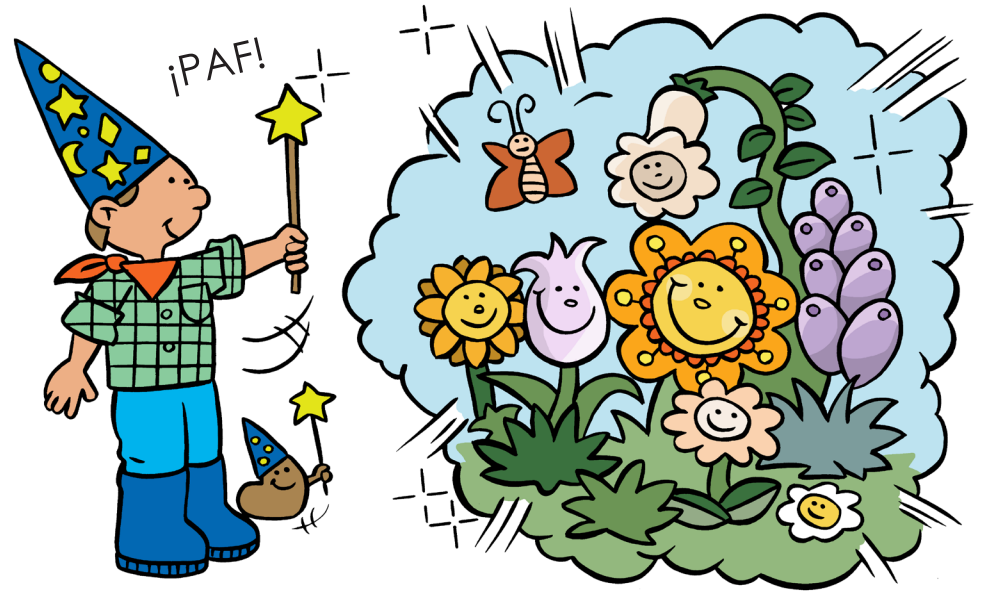






Quando trabajas con otras personas en algo, es importante trabajar en equipo. Quizás no siempre estén de acuerdo entre ustedes, pero parte de trabajar juntos significa buscar soluciones con las que la mayoría, si no todos, estén de acuerdo.

Trabajar en equipo requiere esfuerzo. Se parece mucho a plantar una huerta. Una huerta no aparece de la nada.



Se requiere tiempo y esfuerzo para llenar una huerta con plantas hermosas y saludables.



Trabajo en equipo significa tomar la decisión de querer llevarse bien con los demás, incluso aunque sea difícil.

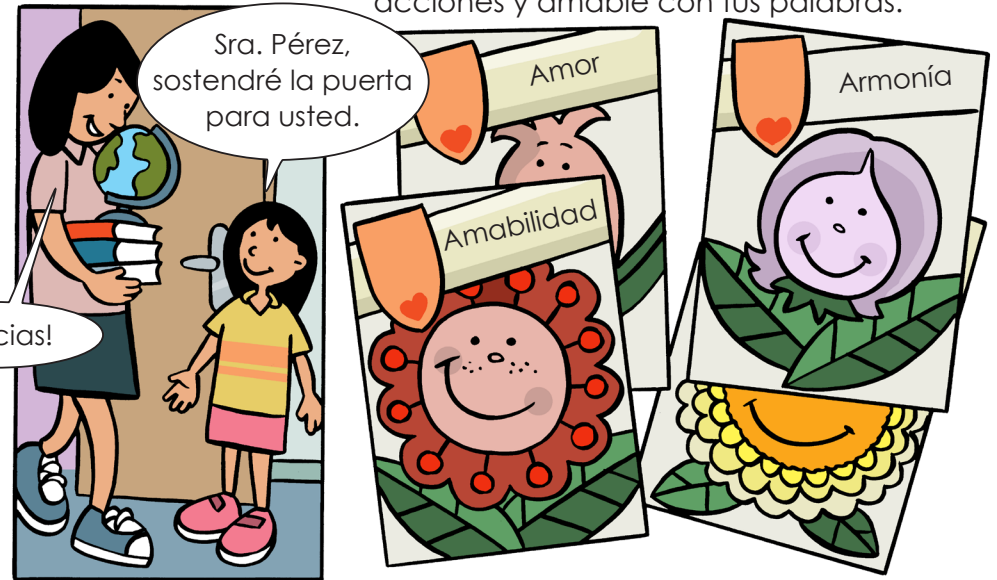


Así que, ¿están buscando información sobre qué plantas crecerán aquí durante esta época del año?

Después, necesitan decidir juntos cómo van a lograr las metas del equipo.



En tus relaciones con los demás, tienes que sembrar semillas de amabilidad y armonía. Y lo haces cuando eres considerado con tus acciones y amable con tus palabras.



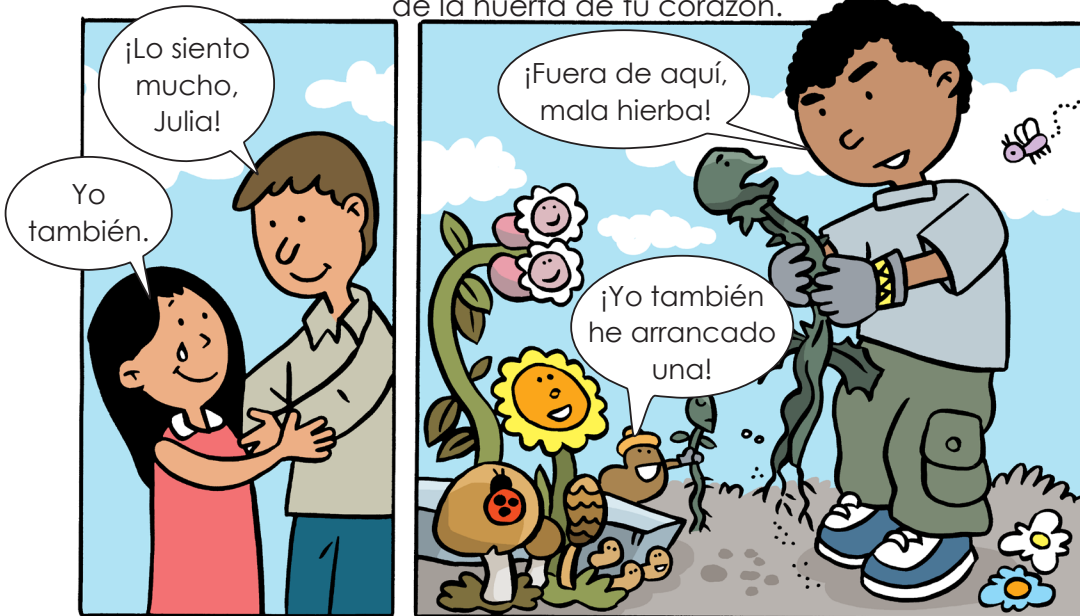
Debes regar las semillas de armonía mostrando sin cesar amabilidad y cortesía a los demás. Eso servirá para crear el ambiente idóneo para que prospere el trabajo en equipo.



Ten cuidado con las malas hierbas que tratan de crecer en tu huerta. Los hierbajos son las malas acciones hacia otras personas y las palabras y pensamientos poco amables que pueden ahogar las plantas de la armonía.

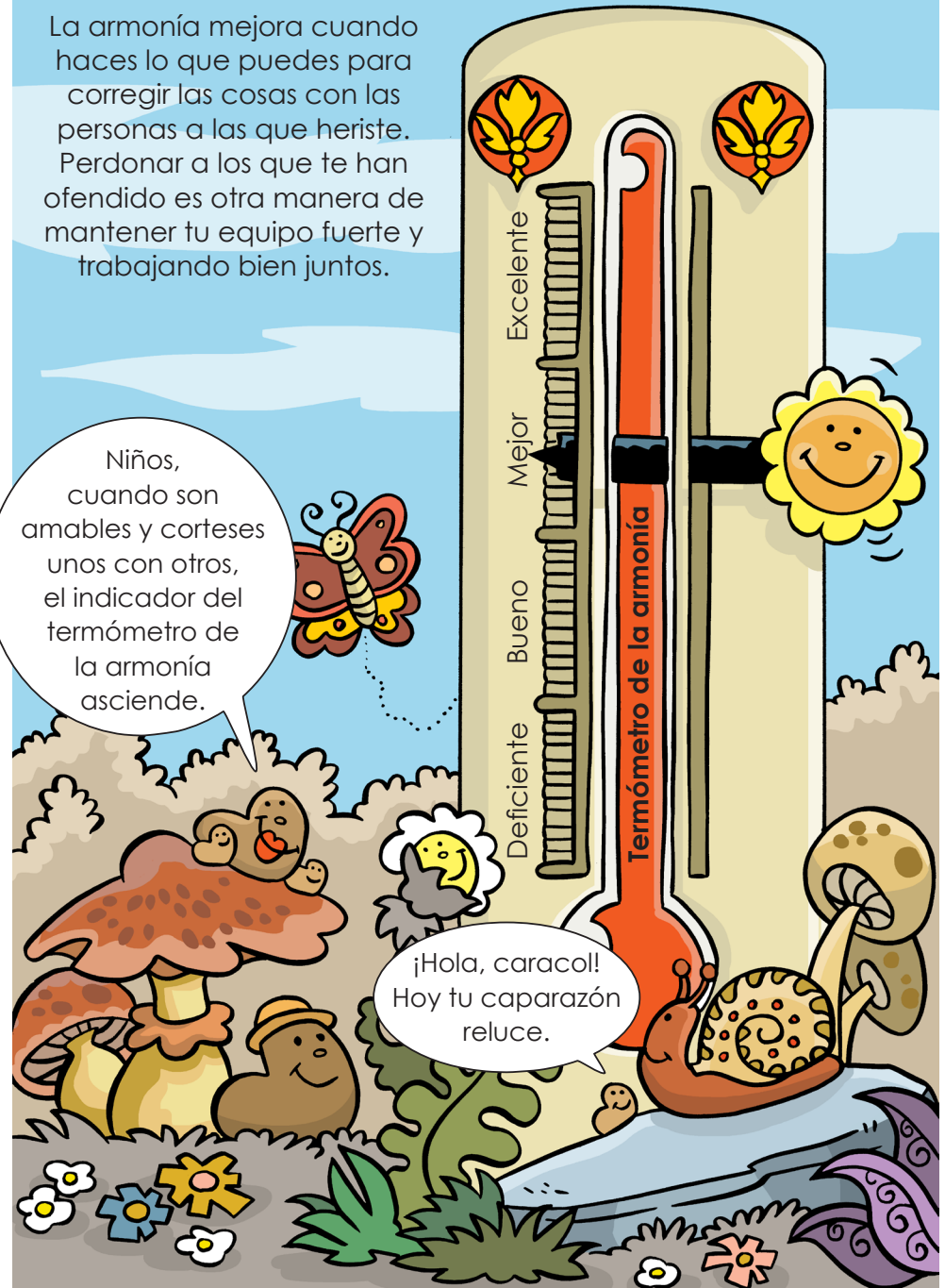


Cuando pides perdón a las personas a las que enristeciste con tus acciones o palabras poco amables, arrancas los hierbajos de la huerta de tu corazón.



La armonía mejora cuando haces lo que puedes para corregir las cosas con las personas a las que heriste. Perdonar a los que te han ofendido es otra manera de mantener tu equipo fuerte y trabajando bien juntos.

Niños, cuando son amables y corteses unos con otros, el indicador del termómetro de la armonía asciende.





Requiere mucho trabajo cultivar flores, verduras, árboles y plantas en tu huerta. Pero el resultado final —una huerta próspera y preciosa— vale el esfuerzo. Ocurre lo mismo al fomentar la armonía, requiere esfuerzo, pero lograrán más como equipo y se beneficiarán de lo que cada miembro del equipo tiene para ofrecer.

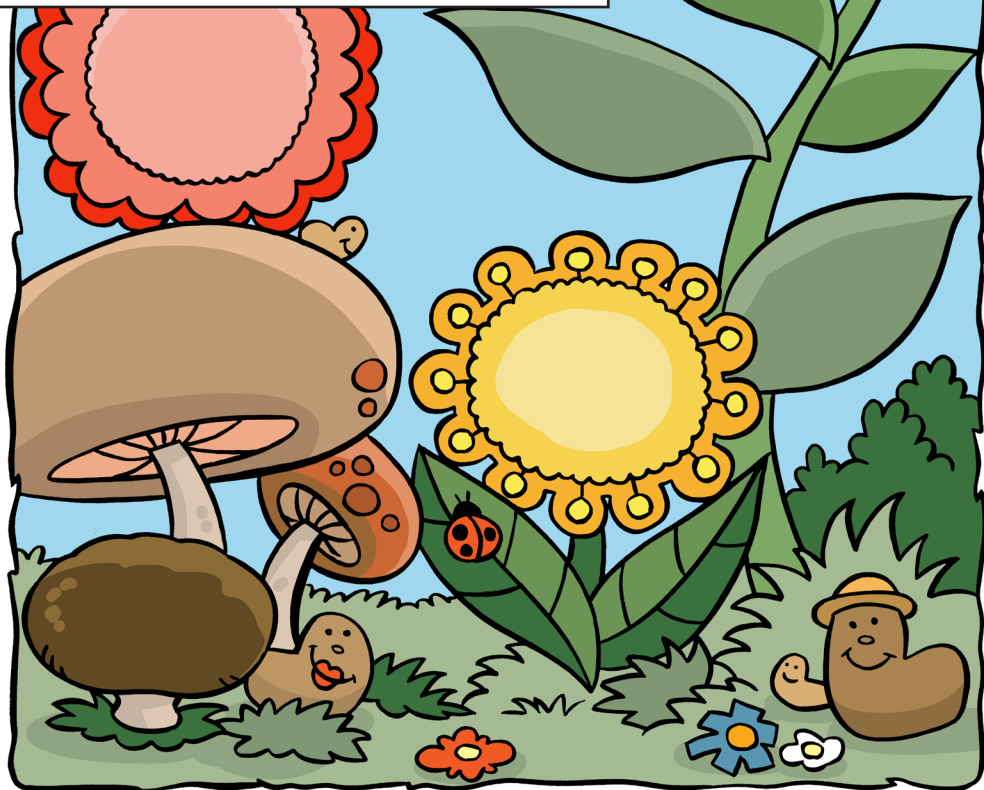


Cuando trabajan en equipo los demás se dan cuenta. Las cosas fluyen, y hay una sensación de armonía y felicidad.



Estos son algunos pasos que pueden tomar para fortalecer la armonía de sus esfuerzos conjuntos y trabajar mejor como equipo:

- Ser amistoso.
- Demostrar aprecio.
- Compartir con los demás.
- Perdonar.
- Pedir disculpas.
- Ser amable con otros, incluso aunque cometan errores o sean poco amables.
- Ayudar a otras personas.
- Priorizar las necesidades ajenas antes que las propias.
- Rezar por los demás.
- Tener cuidado con sus palabras. Evitar decir algo poco amable a otras personas o de otros.



Cuando trabajan en equipo para alcanzar sus objetivos, otras personas verán la amabilidad y armonía que los une como equipo, y también querrán formar parte de ello.

