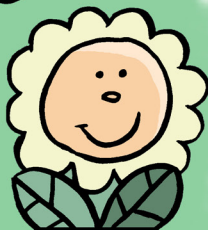




# Ana e o Jardim das Flores

## DIORAMA

### Instruções



Segue-se um diorama que você pode montar para acompanhar a história de “Ana e o Jardim das Flores”.

Imprima as páginas em papel cartão e siga as instruções de como montar o diorama. Tome o tempo que for necessário, e não deixe de pedir ajuda caso tenha dificuldade para montar algumas partes.





# Ana e o Jardim das Flores

## DIORAMA

### Fazer sulcos

Faça um sulco nas linhas das dobras, para que estas fiquem retas e firmes. É importante fazer um sulco nas peças pequenas antes de serem dobradas. Para fazer o sulco, coloque uma régua de metal ao longo da linha que vai dobrar, e depois pressione o papel ao longo dela com uma ponta que não seja cortante (exemplo: uma caneta sem tinta).

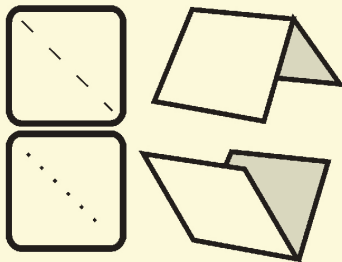
### Dicas para fazer sulcos

Existem dois tipos de dobras:

- 1) dobra em montanha e
- 2) dobra em vale

Para fazer uma dobra em montanha, basta fazer um sulco em cima da linha pontilhada e depois dobrar.

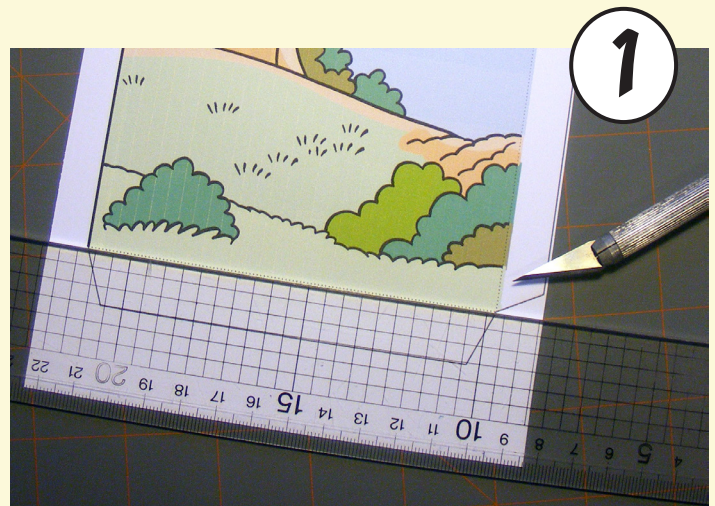
Para fazer a dobra em vale, siga as instruções a seguir:



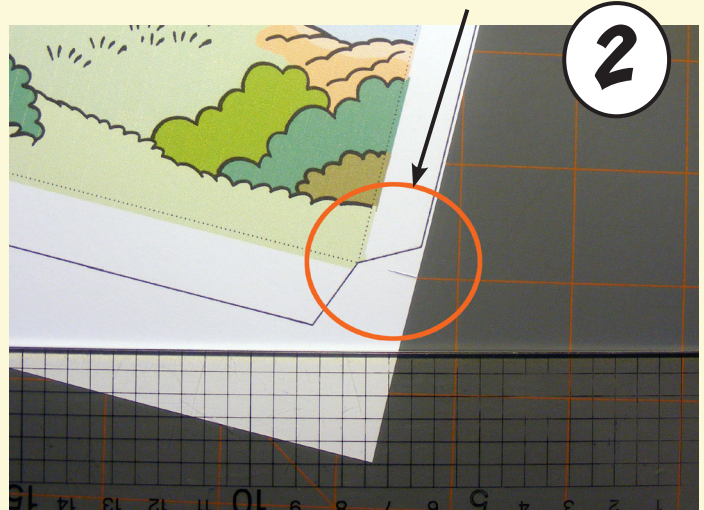
- Recorte a peça que precisa preparar, deixando uma margem branca ao redor do desenho para ajudar a fazer o sulco.



linha da dobra em vale



- Coloque a régua sobre a linha e faça duas pequenas fendas de cada lado da página.



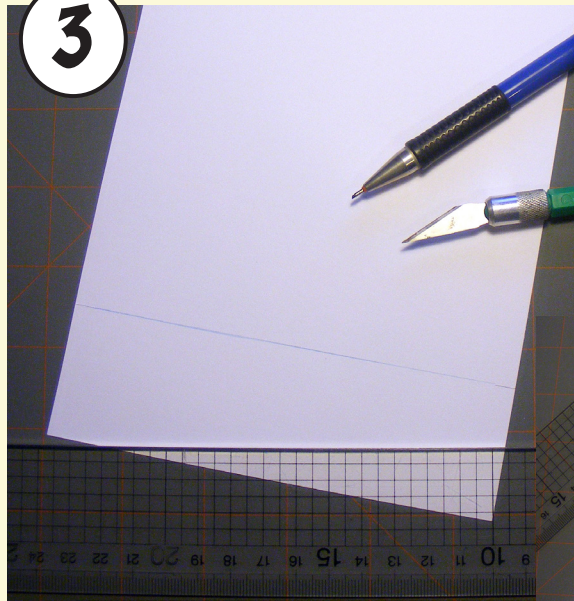




# Ana e o Jardim das Flores

## DIORAMA

3



- Vire a página e desenhe uma linha unindo os dois cortes que fez. Faça um sulco ao longo dessa linha. Agora vire de novo o papel e dobre ao longo da linha. Ficarão com uma dobra reta e firme.

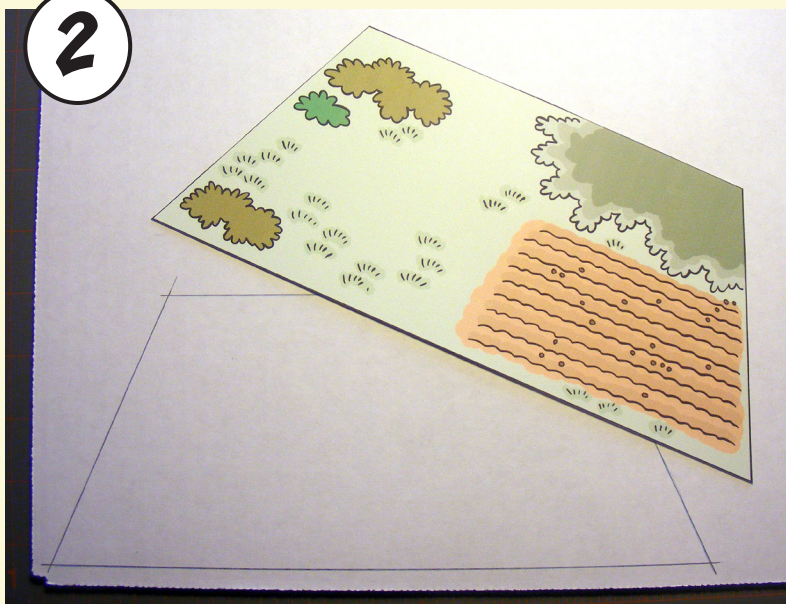
4



1



2

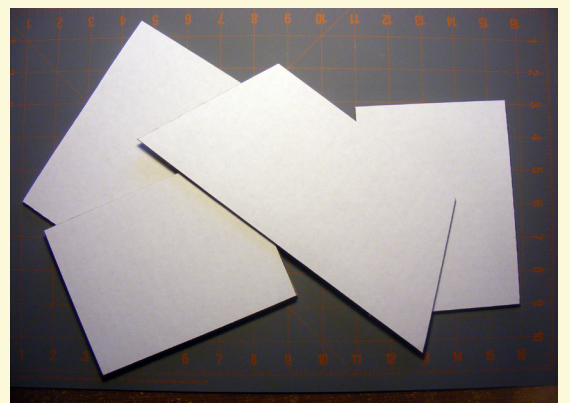


### COMO MONTAR O DIORAMA

Quando tiver terminado de fazer sulcos nas linhas das dobras, recorte as quatro peças do cenário.

### OPCIONAL

Para reforçar os cenários, use cartolina. Corte um pedaço do mesmo tamanho e feite de cada uma das peças.



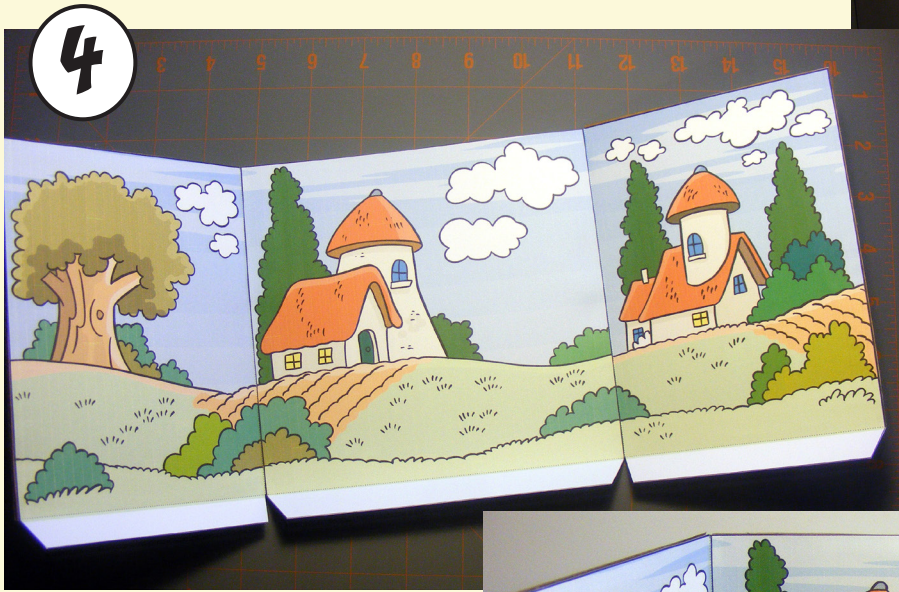




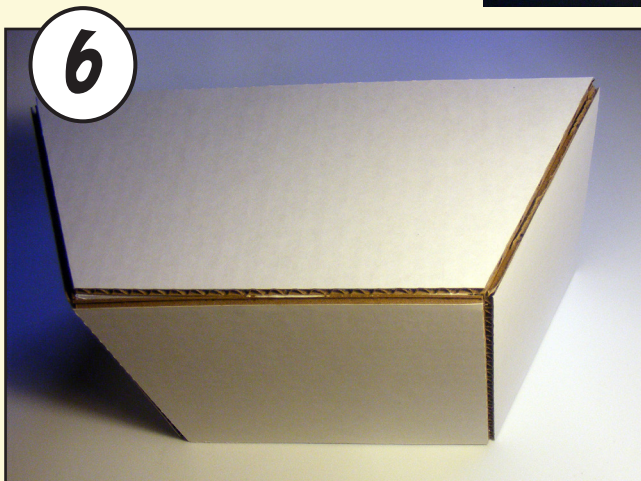
# Ana e o Jardim das Flores

## DIORAMA

Cole o lado esquerdo e o lado direito no pedaço de cartão correspondente (não cole ainda a parte de trás), e junte as três peças.



Cole na base.



Em seguida cole as últimas peças da cartolina na parte de trás das duas que sobraram.





## Ana e o Jardim das Flores

# DIORAMA

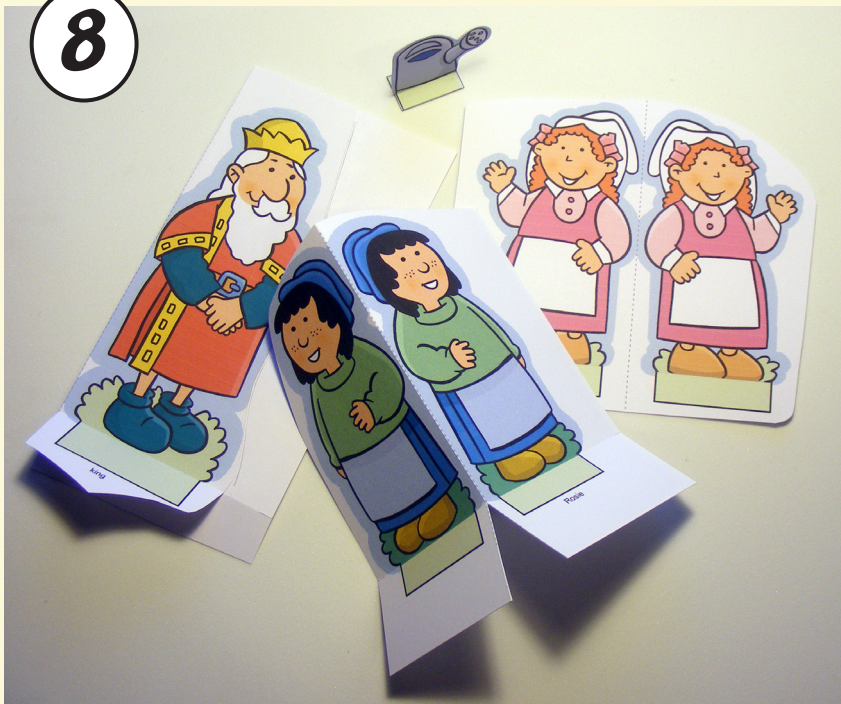
7



Recorte a cerca e dobre as três abas. (A aba direita e esquerda são dobras em vale. A aba do meio é dobra em montanha.) Cole na base.

## COMO MONTAR AS PESSOAS, FLORES E OUTROS DETALHES

8



Recorte mais ou menos os vários personagens e outras peças, deixando uma margem branca ao redor de cada gravura. Faça sulcos onde for necessário -- uma dobra em vale para as abas e uma dobra em montanha para o meio.

Dobre as peças ao meio, ao longo da linha pontilhada, passe cola e junte, deixando a aba da base por colar.

Espere alguns minutos para a cola secar, e depois recorte cada gravura pela linha azul claro. Não tem necessidade de cortar pela linha preta.

Dobre as abas de ambos os lados da gravura e cole no quadradinho correspondente.





# Ana e o Jardim das Flores

## **DIORAMA**

Parabéns!  
Agora seu diorama está pronto.

9



*Modelo criado e ilustrado por Didier Martin.*  
Copyright © 2010 por [Didier Martin](#). Uso autorizado.